



# AUTHORIZATION ANALYZER

## EINFACHES ANALYSIEREN VON BERECHTIGUNGSEINSTELLUNGEN IN SAP®

Ein durchdachtes und klug umgesetztes Berechtigungskonzept nimmt eine zentrale Rolle in jedem Unternehmen ein. Ein solches Konzept ist jedoch keine Garantie für die Einhaltung der im Berechtigungskonzept definierten Regeln. Anpassungen an Rollen und Zuordnungen im Geschäftsbetrieb wirken sich zwangsläufig auf die Datensicherheit aus. Eine regelmäßige Überprüfung der Zugriffsrechte ist daher sinnvoll und unumgänglich. Die im Standard ausgelieferten Analysen sind hierfür oft nicht ausreichend. Selbst für erfahrene Benutzer bedeutet dies:

- ▶ **Einen hohen Pflegeaufwand:** Analysen können im Standard nicht immer wie benötigt kombiniert werden. Dies hat zur Folge, dass Auswertungen oft mühevoll in Excel durchgeführt werden
- ▶ **Redundante Arbeit:** Bereits erstellte Auswertungen können nicht automatisch aktualisiert werden
- ▶ **Aufwendige Datenbeschaffung:** Wichtige Informationen sind nur (i.d.R. unstrukturiert) über den direkten Aufruf von Tabellen erhältlich

## DER AUTHORIZATION ANALYZER BIETET DIE OPTIMALE ERGÄNZUNG

Durch das Laden der Berechtigungsdaten in MS Access erlaubt der Authorization Analyzer das Analysieren der Berechtigungsdaten mit Hilfe von maßgeschneiderten Berichten. Das Erstellen von kundenspezifischen Berichten ist jederzeit möglich. Unter anderem werden die folgenden vorgefertigten Berichte mit der Datenbank ausgeliefert:

- ▶ Zuordnung von Benutzern zu Einzel- oder Sammelrollen
- ▶ Zuordnung von Transaktionen zu Benutzern, Einzel- oder Sammelrollen
- ▶ Zuordnung von Organisationswerten zu Benutzern, Einzel- oder Sammelrollen
- ▶ Zuordnung von Benutzern zu Profilen
- ▶ Analyse aufgerufener Transaktionen je Benutzer, Gruppe, Abteilung usw.
- ▶ Analyse Berechtigungsobjekte mit den jeweiligen Rollen und Ausprägungen

Zusätzlich ist es möglich direkt in SAP® die berechtigungsrelevanten Daten in strukturierter Form auszuwerten.



## DER AUTHORIZATION ANALYZER IM ÜBERBLICK

Der Authorization Manager besteht aus zwei Komponenten. Es handelt sich zum einen um eine SAP® Transaktion, mit deren Hilfe alle relevanten Berechtigungstabellen strukturiert aus SAP® exportiert werden. Zum anderen um eine MS Access Datenbank, die für den Import und die Auswertung der Berechtigungsdaten zuständig ist.

## EXPORT TRANSAKTION:

Für den Export der berechtigungsrelevanten Daten stellt consolut eine spezielle Export Transaktion zur Verfügung. Diese Transaktion bietet neben dem reinen Download auch die Möglichkeit schnelle Analysen direkt in SAP® durchzuführen. Die Transaktion ist in mehrere Abschnitte unterteilt, die verschiedene Auswahlmöglichkeiten bieten. Die wichtigsten Funktionen werden im Folgenden beschrieben.

### Auswertungen Access-Datenbank:

In diesem Abschnitt können verschiedene Quelldaten für den Export markiert werden.

**Auswertungen Access-Datenbank**

- alle Auswertungen (Access-DB)
- 01\_Benutzerstamm
- 02\_Benutzte Transaktionen
- 03\_Einzelrollen zu Orgset
- 04\_Benutzer zu Rollen
- 05\_CEAT Rollen TA zu Rollen
- 06\_Benutzer Favouiriten TA
- 07\_Benutzer zu Profilen
- 08\_KOKRS zu BUKRS
- 09\_Sammelrollen zu Einzelrolle
- 11\_Berechtigungsobjekt
- 12\_Benutzer Historie
- 13\_alle Orgebenen Ausprägungen
- 14\_ALLE\_ORGEBENEN

### Sonstige Auswertungen:

Zusätzlich können kundenspezifische Berechtigungsobjekte und Transaktionen ausgewertet oder exportiert werden.

**Sonstige Auswertungen**

- 16\_kundenspez. Transaktionen
- 17\_kundenspez. Berech. Objekte

### Auswertungsspezifische Selektionsmöglichkeiten:

Des Weiteren ist es möglich, für bestimmte Auswertungen spezielle Selektionsmöglichkeiten einzugeben. Zum Beispiel kann die Anzahl der vergangenen Monate bestimmt werden, die in die Auswertung der benutzten Transaktionen aufgenommen werden sollen.

### Ausgabeformat:

Es besteht die Möglichkeit, zwischen drei unterschiedlichen Ausgabeformaten zu wählen.

Bitte wählen sie mindestens ein Ausgabeformat aus

- txt-Datei (Access-Datenbank)
- txt-Datei (mit Überschrift)
- ALV-Grid

**Txt-Datei (Access Datenbank):** Diese Option extrahiert die Daten in dem für die Analysedatenbank benötigten Format.

**Txt-Datei (mit Überschrift):** Die zweite Option erlaubt einen Download als Textdatei mit Überschriften, um gegebenenfalls die Dateien für Auswertungen in kundenspezifischen Auswertungstools zu verwenden.

**ALV-Grid:** Diese Option ermöglicht das Auswerten der angekreuzten Analysen direkt in SAP®. Die Berichte werden anschließend im ALV-Grid Format ausgegeben und können nach belieben formatiert werden.

## 02\_BENUTZTE\_TRANSAKTIONEN

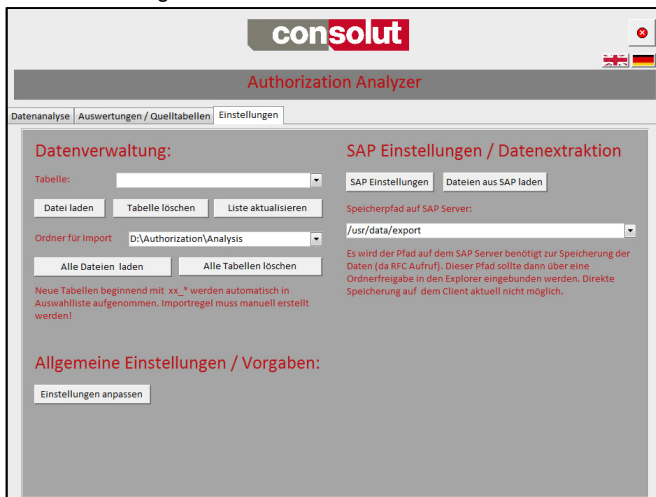
Quellsystem	Jahr	Monat	Transaktionscode	Transaktionstext	Programm		
E34CLNT9...	2015	3	FB01	Beleg buchen	SAPMF05A	ALEXA	408
E34CLNT9...	2015	3	FB01	Beleg buchen	SAPMF05A	ANDREA	23
E34CLNT9...	2015	3	FB01	Beleg buchen	SAPMF05A	CHARLOTTA	55
E34CLNT9...	2015	3	FB01	Beleg buchen	SAPMF05A	WILHELM	48
E34CLNT9...	2015	3	FB01	Beleg buchen	SAPMF05A	SEAN	1

## MS ACCESS ANALYSE DATENBANK:

consolut stellt für die Auswertung der in dem SAP® Programm erstellten Exportdateien eine vorgefertigte MS Access Analysedatenbank zur Verfügung. Die darin enthaltenen Analysen können in jedem Unternehmen eingesetzt werden. Die Analysedatenbank unterteilt sich in die folgenden drei Bereiche:

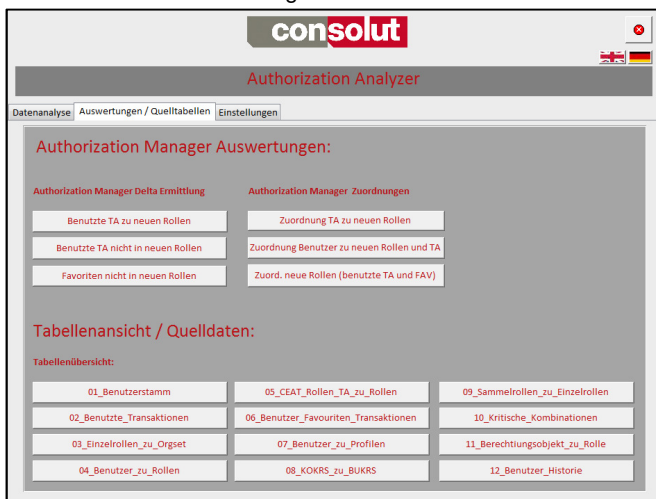
### Einstellungen:

In diesem Bereich findet der Import der Berechtigungsdaten in MS Access statt. Es ist entweder möglich einzelne Datenpakete zu laden (z.B. nur die benutzten Transaktionen) oder alle Quelldaten zur gleichen Zeit.



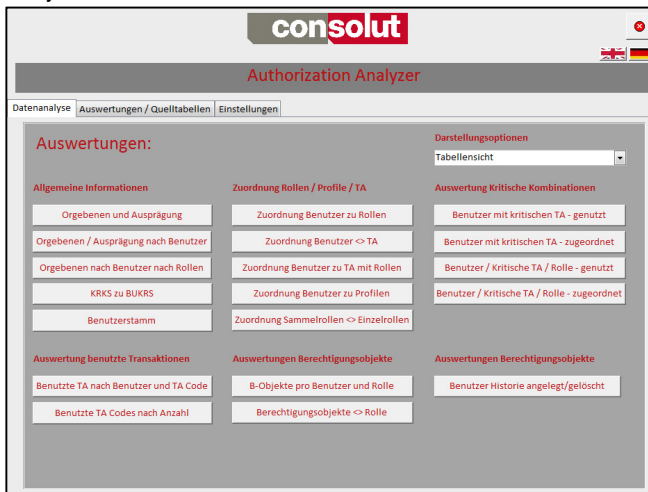
### Auswertungen/Quelltabelle:

Der zweite Bereich ermöglicht das Anzeigen der importierten Quelldaten aus SAP®. Zusätzlich ist der Aufruf spezieller Analysen möglich zur Unterstützung in Berechtigungsprojekten mit dem Authorization Manager.

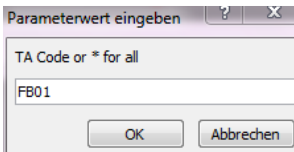


### Datenanalyse:

Der dritte Bereich beinhaltet alle vorgefertigten Berechtigungsanalysen.



Abhängig von dem jeweiligen Bericht, können die Daten vor dem Aufruf gefiltert werden z.B. Filtern einer speziellen Transaktion.



Es bestehen zwei Möglichkeiten zur Darstellung der Berichtsergebnisse. Die Daten können sowohl in Tabellenform als auch in Berichtsform angezeigt werden:

### Darstellung Tabellenform:

Benutzername	Vollständiger Name	Rolle	Rollename	Transaktionscode
HAYLAS	Emine Senol	YRDE.FI.SC.GL	FI: Hauptbuchhaltung	FB01
HEINRICH	Thomas Heinrichs	YRDE.FI.SC.BATCH_INPUT	BC: Allgemeine Rolle für Batch-Input	FB01
HEINZEN	Michaela Heinzen	YRDE.FI.SC.BATCH_INPUT	BC: Allgemeine Rolle für Batch-Input	FB01
HEINZEN	Michaela Heinzen	YRDE.FI.SC.CASH_MANAGEMENT	FI: Cash Mngt. (bank statements...)	FB01
HEINZEN	Michaela Heinzen	YRDE.FI.SC.GL	FI: Hauptbuchhaltung	FB01
HUBRACH	Sebastian Hubrach	YRDE.FI.SC.BATCH_INPUT	BC: Allgemeine Rolle für Batch-Input	FB01
HUBRACH	Sebastian Hubrach	YRDE.FI.SC.CASH_MANAGEMENT	FI: Cash Mngt. (bank statements...)	FB01
JANSEN	Peter Jansen	YRDE.FI.SC.BATCH_INPUT	BC: Allgemeine Rolle für Batch-Input	FB01

### Darstellung Berichtsform:

Benutzername	Vollständiger Name	Rolle	Rollename	Signaturdatum	Erstdatum
HEINZEN	Michaela Heinzen	YRDE.FI.SC.BATCH_INPUT	BC: Allgemeine Rolle für Batch-Input	07.07.2008	17.08.0000
HEINZEN	Michaela Heinzen	YRDE.FI.SC.CASH_MANAGEMENT	FI: Cash Mngt. (bank statements...)	07.07.2008	21.02.0000
HEINZEN	Michaela Heinzen	YRDE.FI.SC.BATCH_INPUT	BC: Allgemeine Rolle für Batch-Input	07.07.2008	17.08.0000
HEINZEN	Michaela Heinzen	YRDE.FI.SC.CASH_MANAGEMENT	FI: Cash Mngt. (bank statements...)	07.07.2008	17.08.0000
HEINZEN	Michaela Heinzen	YRDE.FI.SC.BATCH_INPUT	BC: Allgemeine Rolle für Batch-Input	07.07.2008	17.08.0000
HEINZEN	Michaela Heinzen	YRDE.FI.SC.CASH_MANAGEMENT	FI: Cash Mngt. (bank statements...)	07.07.2008	21.02.0000
HEINZEN	Michaela Heinzen	YRDE.FI.SC.BATCH_INPUT	BC: Allgemeine Rolle für Batch-Input	07.07.2008	21.02.0000

## WEITERE INFORMATIONEN ZU DEM AUTHORIZATION ANALYZER

- ▶ Der Authorization Analyzer kann zu jedem Zeitpunkt in SAP® eingeführt werden
- ▶ Die Steuerung und Benutzung des Analyzers setzt nur geringe Vorkenntnisse im SAP® Berechtigungswesen voraus
- ▶ Die vorgefertigten Auswertungen setzen keine Vorkenntnisse in MS Access voraus
- ▶ Die Analysedatenbank ist in den Sprachen Deutsch und Englisch erhältlich
- ▶ Kundenspezifische Erweiterungen sind jederzeit möglich

## UNSERE KOMPETENZEN

- ▶ Langjährige Erfahrungen im Berechtigungswesen aus zahlreichen Berechtigungsprojekten und SAP® Einführungen
- ▶ Fachbereichübergreifendes Know-how unserer Berater
- ▶ Maßgeschneiderte Lösungen für unterschiedliche Anforderungen an das Berechtigungsreporting
- ▶ Kontinuierliche Weiterentwicklung unserer Programme
- ▶ Schnelle und kostensparende Implementierung
- ▶ Beratung und Unterstützung gerne auch nach Projektende

## UNSERE DIENSTLEISTUNGEN RUND UM DEN AUTHORIZATION ANALYZER

- ▶ Prüfen der Systemvoraussetzungen
- ▶ Einspielen der consolut Programme
- ▶ Ausliefern der Access Analysedatenbank (*Lizenz für MS Access erforderlich*)
- ▶ Implementierung
  - ▶ Initialer Export der Tabellen aus SAP®
  - ▶ Initialer Import der Tabellen in MS Access
- ▶ Testen der Auswertungen
- ▶ Schulung der Anwender

**MEHR INFOS?** Besuchen Sie uns unter [www.consolut.com](http://www.consolut.com) oder schreiben Sie uns an [info@consolut.com](mailto:info@consolut.com)

### Schweiz

Schaffhausen  
Tel.: +41 52 533 8331

### Deutschland

Mannheim, Düsseldorf, München  
Tel.: +49 621 3383 30

### USA

Boston  
Tel.: +1 617 545 5860



solutions + value